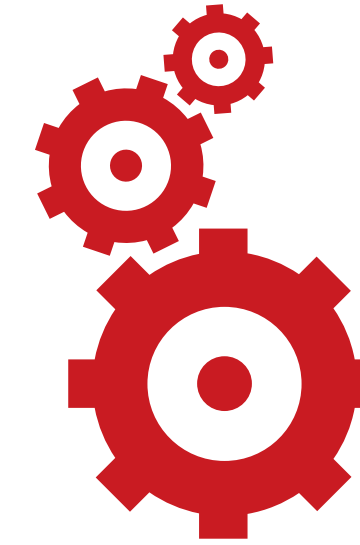


# ROTOFIBRA

## INGENIERÍA EN MOVIMIENTO



Distribuidor Oficial Layher. 

# PORTAFOLIO DE SERVICIOS

**ROT - VERSIÓN: 7/3001**

**FECHA DE EMISIÓN: 17/MAYO/2022**

**ANDAMIOS - FIBRA DE VIDRIO - METAMECÁNICA  
LINEA NÁUTICA - INGENIERÍA CIVIL**



## ¿Quiénes somos?

Somos un equipo de profesionales de la industria, especializados en brindar soluciones en el campo metalmecánico, con fibra de vidrio y andamios.

Contamos con certificados tipo Cuplock y Layher, buscando mejorar la gestión de sus riesgos a la medida de sus necesidades.

## Nuestra empresa tiene a su disposición

- Base de Operaciones en Cartagena en el sector de Mamonal.
- Equipo Multidisciplinario altamente competente y comprometido.
- Infraestructura, equipos técnicos, Materiales, Herramientas con tecnología de punta.
- Experiencia certificada en Armado, Desarmado y Alquiler de Andamios Multidireccionales, Metalmecánico y Fibra de Vidrio.
- Somos un personal competente de alto nivel en la industria, que trabajamos comprometidos para ofrecer un mejor servicio y producto de calidad satisfaciendo sus necesidades.



## **Nuestro Equipo:**

- Personal especialista en Seguridad y Salud en el Trabajo, Gerencia de Proyectos.
- Personal en Master en Sistemas Integrados de Gestión-HSEQ.
- Personal profesional en Ingeniería Mecánica, Industrial para áreas de Ingeniería y Administración.
- Personal Profesional en Contaduría Pública, Especializado en Revisoría Fiscal.

## **Contamos con:**

- Personal Coordinador de Trabajo en Altura.
- Personal Certificador y Supervisor de Andamios.
- Personal Competente para Trabajo en Espacios Confinados.
- Personal Competente para Trabajo en Armado y Desarmado de Andamios.
- Personal Competente para Trabajo en Alturas.
- Personal Competente para Trabajo en Polímeros Reforzados en Fibra de Vidrio.
- Personal en Seguridad, Salud en el Trabajo y Medio Ambiente.

## SERVICIOS

### Distribuidor Oficial Layher

Armado, Desarmado y Alquiler de Andamios Layher allround

Las Torres fijas Auto estables de Layher están conformadas con piezas del sistema allround, la que permite un montaje rápido y fácil.

- Se incluyen Rodapiés Perimetrales en la plataforma de trabajo.
- Escaleras para acceso interno desde el nivel inferior hasta la última plataforma, siempre resguardadas con barandas a 0,5 mts y 1,0 mt.
- Todos los elementos del sistema se encuentran certificados bajo normas técnicas internacionales tales como UNE 12810 y UNE 12811.
- Los elementos horizontales tienen un espesor de 2.7 mm y las verticales de 2,8mm, cuyo material de fabricación tiene un límite elástico de 46 KN/Cm<sup>2</sup>.
- Los elementos diagonales tienen un espesor de pared 2,3 milímetros, cuyo material de fabricación tiene un límite elástico de 46 KN/cm<sup>2</sup>.





## Distribuidor Oficial Layher

- La capacidad portante de los verticales es de 4.000 Kg arriostrado cada 2 metros de altura esta carga incluye factor de seguridad y puede ser usada de forma directa.
- Las plataformas de acceso cuentan con una resistencia de 200 Kg/m<sup>2</sup> uniformemente repartido.
- La plataforma de acero galvanizado para soporte de personal poseen una resistencia de entre 300 y 600 Kg/m<sup>2</sup> y cuentan con una superficie drenante y antideslizante.
- Nuestro material cuenta con una garantía de (2) años por defectos de Fabricación o fallas en la materia prima.
- Todos los elementos de andamio poseen protección contra la corrosión por un proceso de galvanización por inmersión de 80 micras y se encuentra certificado.
- Póliza y certificación de renovación responsabilidad civil





## **Seguridad de nuestro equipo**

En Rotofibra Ltda, nos preocupamos por la integridad física de nuestros colaboradores, por ello suministramos todos los dispositivos y equipos protectores certificados para trabajar con Seguridad y ofrecer un Servicio Eficiente. La Seguridad es Responsabilidad de Todos.

- Sistema de protección contra caídas
- Sistema de protección respiratoria
- Sistema de protección visual
- Sistema de protección manual

- Sistema de protección auditiva
- Sistema de protección pra cabeza
- Sistema de protección cuerpo entero
- Sistema de protección de calzado

Utilizamos las mejores marcas del mercado, para dar cumplimiento a la Ley 9 de enero 24 de 1979 (Título III, artículos 122 a 124), Resolución 2400 de mayo 22 de 1979 (Título IV, Capítulo II, artículos 176 a 201) y Resolución 1409 de 2012.

## **Nuestra propuesta, Fibra de Vidrio**

Nuestros innovadores diseños se ajustan a las necesidades más exigentes, con múltiples aplicaciones: Industriales comerciales y para el Hogar.

### **Linea industrial:**

Nuestra Línea Industrial ofrece a nuestros clientes Fabricación de Equipos Industriales, Montaje de Equipos y Tubería en PRFV, Mantenimiento de nuestros equipos, asesoría técnica y servicio de postventa.

### **Nuestros principales productos:**

- Tanques para agua y químico.
- Rejillas antideslizantes pultruidos.
- Bandejas porta cables pultruidos.
- Canales para manejo de aguas lluvias.
- Tuberías.
- Tapas en PRFV.
- Perfiles pultruidos.



## Tanques para agua y químicos



## Rejillas antideslizantes pultruidos





## Tuberías



## Tapas en PRFV



## Perfiles pultruidos

### Características

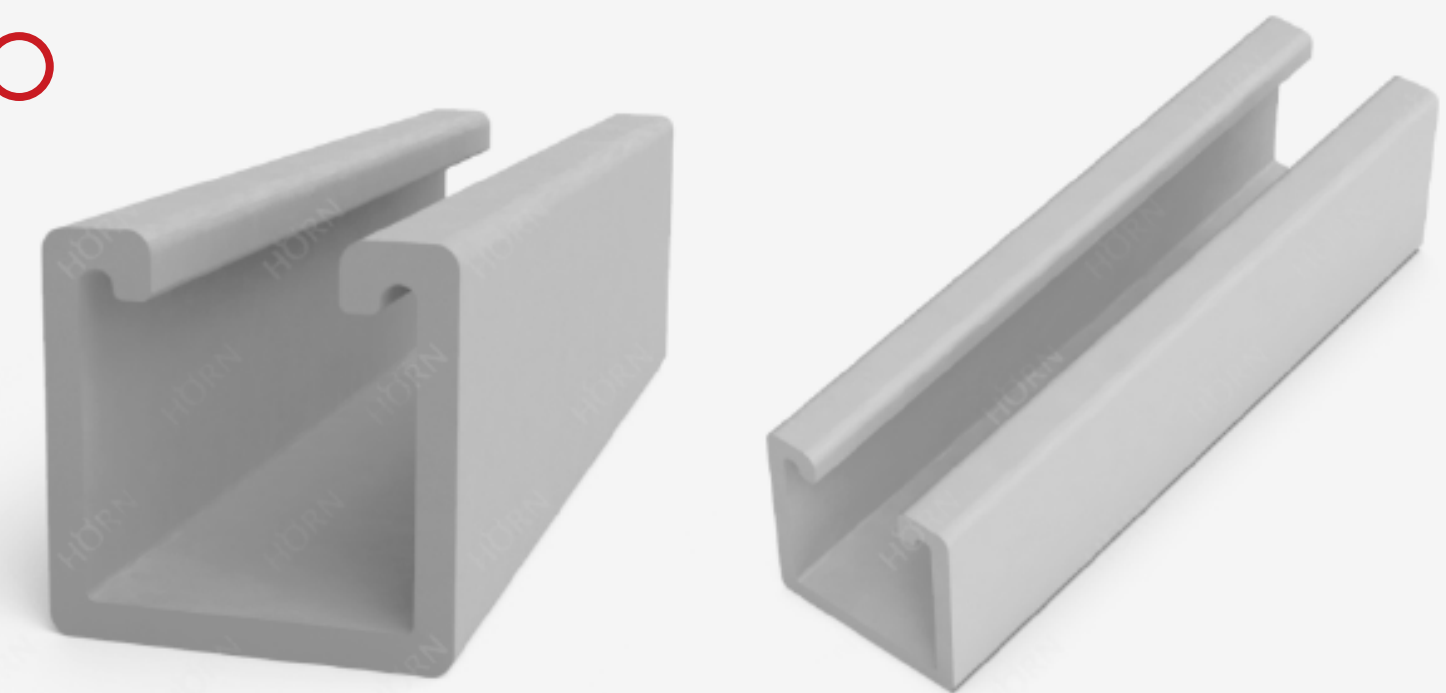
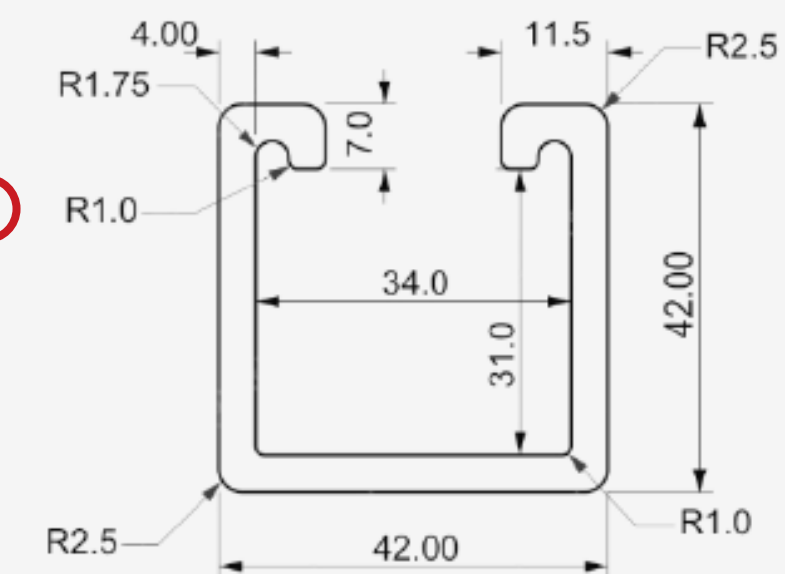
- Los perfiles FRP son de sección uniforme
- Mas livianos que el aluminio y mas resistentes que el acero.
- Mas versátiles que otros productos y requieren mínima manutención.
- El color va incorporado en la masa.
- No requiere de mantenimiento.
- No se oxidan.
- Alta resistencia a la corrosión
- Permite obtener perfiles con alto contenido de fibra de vidrio.
- Mejor resistencia química.
- Módulos de elasticidad elevados.

### Beneficios

- Extremadamente livianos.
- Estabilidad química en ambientes salinos o alta concentración química.
- El ensamble no necesita soldadura.
- Capacidad de carga muy elevada en relación a su geometría.
- Mínima propagación de fallas por fatiga.
- Auto extingible.
- Pueden ser instalados en cualquier ambiente.

### Ventajas

- Completamente dieléctrico.
- Excelentes propiedades químicas y mecánicas.
- Inhibidor de rayos UV.
- Excelente estabilidad térmica
- Cero presencia de corrosión.
- Transparencia electromagnética
- Retardante a la llama.





## **Linea Náutica: Botes - Motores - Boyas**

Tenemos gran experiencia en la Fabricación de láminas en Fibra de Vidrio; que brinda a nuestros clientes seguridad y confiabilidad a la hora de navegar. Así mismo comercializamos motores fuera de borda y ofrecemos soluciones en suministro de todo tipo de artículos marinos y accesorios para la práctica de actividades náuticas.

## Metalmecánica

Rotofibra ofrece una gran gama de servicios de Ingeniería Mecánica, garantizando a sus clientes la calidad en todos sus trabajos.

## Ingeniería Mecánica

- Desarrollo de Ingeniería básica y de detalles.
- Diseño, Prefabricación y Montaje de Estructuras Metálicas.
- Diseño de Recipientes a presión, intercambiadores de calor, Tanques Atmosféricos y silos.
- Prefabricación y Montaje de Tubería en Acero Inoxidable, Acero al Carbono y PVC.
- Aislamiento térmico de tuberías y Equipos de procesos en Fibra de Vidrio, Poliuretano y la lana mineral, Fabricación e Instalación de chaquetas Flexin, Aislamiento de Mamparos en el área Naval.
- Aplicación de Sand Blasting y pinturas Industriales a tuberías, Estructuras y Equipos.

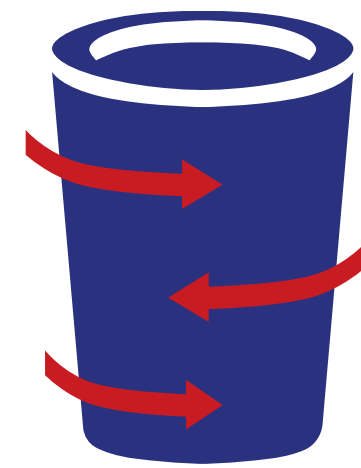




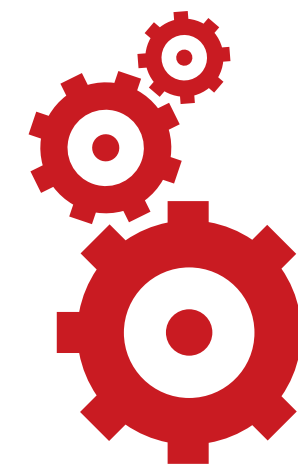
## Ingeniería Civil

- Levantamientos Topográficos.
- Asesorías en Construcción de Plantas y Obras Civiles en General.
- Diseño de Estructuras en concreto y metálicas. Construcciones de cimentación, Columnas, Vigas y Placas de Concreto.
- Aplicación de mampostería y acabados.

No tome **riesgo**  
por no contar con



**ROTOFIBRA**  
INGENIERÍA EN MOVIMIENTO



Distribuidor Oficial **Layher**. 



## Contacto

### Teléfono

(+57) (601) 657 2137 / 667 0933  
(+57) 323 466 9547 / 323 466 9541

### Correo

rotofibra@rotofibra.net  
ventas@rotofibra.net

### Ubicación

Cartagena de Indias  
Vía mamonal Km 1  
Carrera 56 No. 12 - 87